

HELION 60



Farbe:	black-ocean
Art.Nr.:	35842-7302
Gewicht:	3400 g
Volumen:	60 Liter
Maße:	70 / 38 / 33 (H x B x T) cm
UVP:	249,95 €

Rucksack und Trolley in Einem: Der Helion verstaut das Gepäck wie in einem geräumigen Koffer-Trolley – doch bei Bedarf kann man ihn ganz einfach in einen Rucksack verwandeln. Unter der Reißverschlussabdeckung versteckt sich bei dem rollbaren Koffer nämlich ein durchdachtes Rückentragesystem.



HIGHLIGHTS DES HELION 60

Wertsacheninnenfach
spezielles Fach an der Innenseite des Rucksacks zur sicheren Unterbringung von Wertgegenständen

Fixpunkt für RV-Schloß
Eine Öse an Reißverschlüssen bietet die Möglichkeit ein TSA-Schloss anzubringen.

Zahlreiche Handgriffe
Verstärkte Komfortgriffe: seitlich zum Treppensteigen, vorne und unten zum Greifen.

Ventilationsschaumrücken
optimiert den Abzug von Feuchtigkeit

Stabiler Stand
Durch die stabile Konstruktion mit durchlaufendem, festem Rücken und Boden steht der Trolley, unabhängig davon wie er bepackt ist, stets sicher.

Frontaler RV-Zugang
Zugriff von aussen direkt ins Unterfach und Hauptfach

Rad leicht tauschbar
Im Falle einer Beschädigung lassen sich die Räder ohne große Schwierigkeiten tauschen.

Gepolsterter Hüftgurt
Eine extra Polsterung des Hüftgurts sorgt für besseren Tragekomfort.

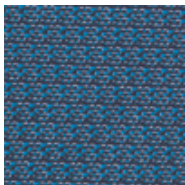
verstellbarer Brustgurt
Ein stufenlos verstellbarer Brustgurt sorgt für die Fixierung des Rucksacks auf den Schultern.

OPTIMAL GEEIGNET FÜR

 Reisen

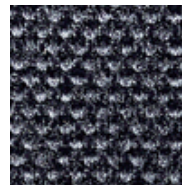
 Stadt

MATERIAL



420D PA

Das robuste Polyamidtextil verwenden wir in 420 Denier und 210 Denier Stärken. Dieses Gewebe wird durch seine außerordentlich hohe Webdichte sehr abriebfest. Das hochwertige Material wird bei Guide-Rucksäcken, der Futura Serie und bei Modellen der Travel-Serien eingesetzt. Es hat eine feine Textur und ein technisches Aussehen. PU beschichtet.



1000D PA

Ein Polyamid-Gewebe, das extrem scheuer- und reißfest ist. Bei fast allen großvolumigen Rucksäcken wird es daher im Bodenbereich verwendet. Es besitzt eine Fadenstärke von 1.000 Denier und innseitig eine dicke PU-Beschichtung.