



## GRAVITY CHALK BAG I L



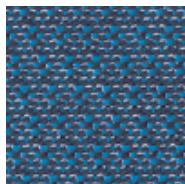
<b>Farbe:</b>	khaki-navy
<b>Art.Nr.:</b>	3391119-2325
<b>Gewicht (ohne Auslöseeinheit):</b>	85 g
<b>Maße:</b>	17 / 13 / 11 (H x B x T) cm
<b>UVP:</b>	13,95 €

Auch bei maximaler Konzentration auf den nächsten Griff ist dieser Chalk Bag gut erreichbar. Zwei Größen bieten das richtige Volumen für jede Kletterer-Hand.

## OPTIMAL GEEIGNET FÜR

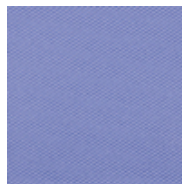
 Klettern

## MATERIAL



### 210D PA

Das robuste Polyamidtextil verwenden wir in 420 den und 210 den Stärken. Dieses Gewebe wird durch seine außerordentlich hohe Webdichte sehr abriebfest. Das hochwertige Material wird bei Guide-Rucksäcken, der Futura Serie und bei Modellen der Travel-Serien eingesetzt. Es hat eine feine Textur und ein technisches Aussehen. PU beschichtet.



### 420D PA

Diese noch etwas leichtere Material zeichnet sich durch eine sehr enge und glatte Webart aus. Dadurch erhöht sich der Abriebwert und seine abweisenden Attribute gegenüber Schnee und Schmutz. Durch die glatten Polyamid-Filamente erreicht das Material einen höheren Glanzgrad. Mit einer PU Beschichtung verwendet.