



FRONT TRIANGLE BAG



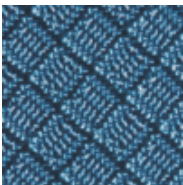
Farbe:	black
Art.Nr.:	3290417-7000
Gewicht (ohne Auslöseeinheit):	130 g
Volumen:	1.3 Liter
Maße:	13 / 36 / 5 (H x B x T) cm
UVP:	18,95 €

- immer in Griffweite hält die schlanke RV-Rahmentasche Werkzeug und Erste-Hilfe-Set
- reflektierende 3M Drucke
- mit drei Klettverschlüssen im vorderen Rahmendreieck stabil fixierbar

OPTIMAL GEEIGNET FÜR

 Fahrradfahren

MATERIAL



150D PA Ripstop

Das filigrane Polyamidgewebe besticht durch Leichtigkeit und seidige Textur. Die diagonale Webstruktur mit „RipStop“-Funktion minimiert den Abrieb. Die PU Beschichtung macht es Wasser abweisend und verleiht den Nähten stabilen Halt.